



# Гастроэнтерология

*Gastroenterology*



**OptiMed**  
global care



Стенты	4
Дренажи для гастроэнтерологии	10
Перкутанные дренажи	24
Желудочно-кишечное анкерное устройство	39



<i>Stents</i>	5
<i>Gastroenterological Drainages</i>	11
<i>Percutaneous Drainages</i>	25
<i>Gastrointestinal Anchor</i>	39



## Стенты

Стент Sinus-эндоскопический	6
Стент Sinus-эзофагеальный	8



## *Stents*

*sinus-Endoscopic Stent*

6

*sinus-Esophageal Stent*

8



## Стент Sinus-эндоскопический

Саморасширяющийся нитиноловый стент с

- супергибким дизайном для максимальной силы
- рентгеноконтрастными танталовыми маркерами для великолепной видимости концов стента
- точным позиционированием с минимальным укорачиванием

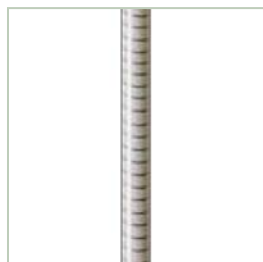
## *sinus-Endoscopic Stent*

*Self-expanding Nitinol Stent with*

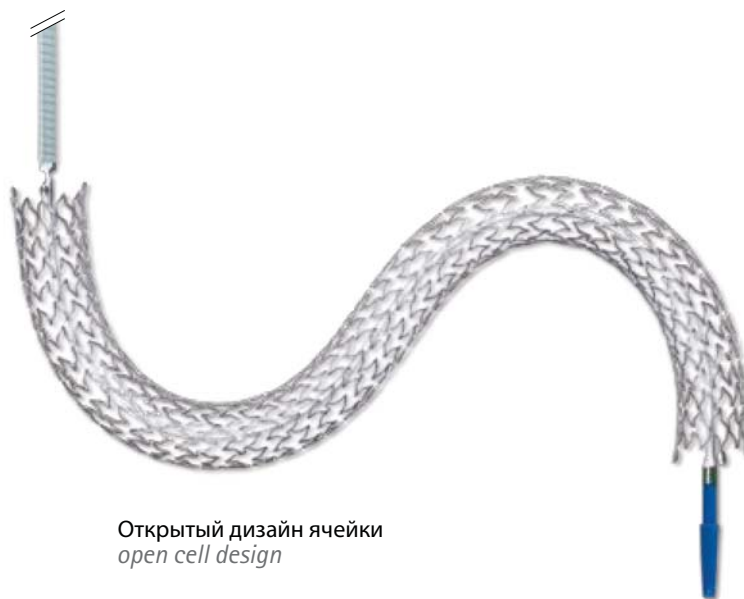
- *superflexible design for maximal force*
- *radiopaque tantalum markers for excellent visible stent ends*
- *exact positioning without significant stent shortening*



Оплетка



Закручивание

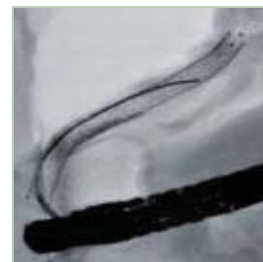
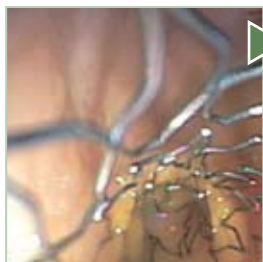


Открытый дизайн ячейки  
*open cell design*



Особая благодарность  
проф., доктору Саса,  
клиника Людвигсбурга,  
Германия

*Special thanks to  
Prof. Dr. Sasa  
Klinikum Ludwigsburg,  
Germany*





## Система доставки с

- Оплетенным внешним шлюзом и закрученным дистальным концом (для эндоскопической видимости) для идеальной устойчивости к излому и высокой проталкиваемости
- Рентгеноконтрастный мягкий кончик для оптимального прохождения стеноза
- Коаксиальная система обратной тяги для безопасного и легкого использования

## Application Device with

- braided outer sheath and coiled distal end (for endoscopic visibility) for perfect kink resistance and high pushability
- radiopaque soft tip for optimal stenosis passage
- coaxial pull back system for safe and easy use



Оплетка  
Braiding

- 7F система доставки, используемая длина 180см
- Адаптирована к проводнику .035 дюймов
- Диаметр рабочего канала эндоскопа больше или равен 2.8мм
- 7F application device, 180 cm usable length
- Adapted to .035 inch guide wire
- Working channel of the endoscope  $\geq \text{Ø } 2.8 \text{ mm}$

Каталожный номер <i>Order Code</i>	Диаметр стента $\text{Ø}$	Стент Длина стента / <i>Length</i>
	мм	мм
6807-5040	7	40
6807-5060		60
6807-5080		80
6807-5100		100
6808-5040	8	40
6808-5060		60
6808-5080		80
6808-5100		100
6809-5040	9	40
6809-5060		60
6809-5080		80
6809-5100		100
6810-5040	10	40
6810-5060		60
6810-5080		80
6810-5100		100

Упаковка: 1 штука  
Box: 1 unit



# Sinus-эзофагеальный стент, покрытый

## Sinus-эзофагеальный стент

Препятствует за счет:

Полиэстерного покрытия (внешнего)

- прорастания опухоли
- закупориванию эзофагеальных свищей

Безопасный:

Дизайн в форме «собачья косточка»

- уменьшение миграции стента

Сильный:

Высокая радиальная сила

## *sinus-Esophageal Stent*

*Preventing:*

*Polyester Covering (exterior)*

- *prevents tumor ingrowth*
- *occludes esophageal fistulae*

*Safe:*

*„Dog-Bone Design“*

- *reduces stent migration*

*Strong:*

*High radial force*

Атравматичные концы стента

- снижают травмирование стенки пищевода

*Atraumatic stent ends*

- *reduce trauma to esophageal wall*

Структура непрерывной синусовидной волны

- минимизирует повреждение стента
- препятствует оседанию остатков пищи

*Continuous sinus-wave structure*

- *minimizes stent breakage*
- *prevents food impaction*

Саморасширяющийся нитиноловый стент

- адаптирован к перистальтике

*Self-expanding Nitinol stent*

- *adapts to peristalsis*

Незначительное укорачивание стента для

- точного размещения

*Insignificant stent shorting*

- *for accurate placement*





# Sinus-эзофагеальный стент, покрытый

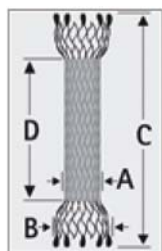


## Система доставки

- Готова к немедленному применению
- Легкая в использовании, коаксиальная система для двух рук
- Проксимальный и дистальный рентгеноконтрастные маркеры
- Атравматичное прохождение через стриктуры и опухоли
- Рентгеноконтрастный мягкий кончик

## Application Device

- Ready for immediate application
- Easy to use, coaxial two-hand system
- Proximal and distal radiopaque marker
- Atraumatic tracking through strictures and tumors
- Radiopaque soft tip



Система доставки <i>Application System</i>	Диаметр стента <i>Stent Diameter</i>	Диаметр стента <i>Stent Diameter</i>	Длина стента <i>Stent Length</i>	Длина покрытия <i>Covering Length</i>	Каталожный номер <i>Order Code</i>
F/см	Диаметр/мм (A)	Диаметр/мм (B)	мм (C)	мм (D)	
22 F - 75 cm	18	24	80	50	2518-6080
			100	70	2518-6100
			120	90	2518-6120
			150	120	2518-6150
	20	26	80	50	2520-6080
			100	70	2520-6100
			120	90	2520-6120
			150	120	2520-6150

Адаптирована к проводнику .035/.038 дюймов  
Adapted to .035i/.038i guide wire

Упаковка: 1 штука  
Box: 1 unit



## Дренажи для гастроэнтерологии

Набор с билиарным эндопротезом, прямой	12
Билиарный эндопротез, прямой	13
Набор с билиарным эндопротезом, изогнутый односторонне	14
Билиарный эндопротез, изогнутый односторонне	15
Билиарный эндопротез, пигтейл	16
Билиарный эндопротез, двойной пигтейл	17
Набор с билиарным эндопротезом, MultiFlap	18
Билиарный эндопротез MultoFlap	19
Набор для введения в желчные протоки	21
Зонд назобилиарный	22
Зонд дуоденальный	23



## *Gastroenterological Drainages*

<i>Biliary Endoprosthesis Set, straight</i>	12
<i>Biliary Endoprosthesis, straight</i>	13
<i>Biliary Endoprosthesis Set, bent</i>	14
<i>Biliary Endoprosthesis, bent</i>	15
<i>Biliary Endoprosthesis, pigtail</i>	16
<i>Biliary Endoprosthesis, double pigtail</i>	17
<i>Biliary Endoprosthesis Set, MultiFlap</i>	18
<i>Biliary Endoprosthesis, MultiFlap</i>	19
<i>Bile Duct Introduction Set</i>	21
<i>Nasobiliary Probe</i>	22
<i>Duodenal Probe</i>	23



# Набор с билиарным эндопротезом, прямой

## Набор с билиарным эндопротезом, прямой

Билиарный эндопротез для лечения доброкачественного и злокачественного стеноза желчных протоков посредством размещения ERCP (холангиопанкреатографией)

## Biliary Endoprosthesis Set, straight

Biliary endoprosthesis for treatment of benign and malignant stenoses of the biliary ducts through ERCP placement



Адаптер  
Adapter

Проводниковый катетер (PTFE), длина 220см  
Guiding catheter (PTFE), length 220 cm

Толкатель, длина 180 см  
Pusher, length 180 cm

Платиновый маркер  
Platinum marker



Выпрямитель (поддержка вставки)  
Straightener (insertion support)

F	Длина / Length см		Каталожный номер набора Order Code set	Проводниковый катетер Guiding Catheter	OptiLen полиэтилен Polyethylene
	A	B			
7	7	4	4000-0805	без without	
	9	6	4000-0815		
	11	8	4000-0825		
	13	10	4000-0835		
8,3	7	4	4000-0905	4	Упаковка: 5 штук Box: 5 units
	9	6	4000-0915		
	11	8	4000-0925		
	13	10	4000-0935		
10	7	4	4000-1005	6	
	9	6	4000-1015		
	11	8	4000-1025		
	13	10	4000-1035		
	15	12	4000-1045		
	17	14	4000-1055		
11,4	19	16	4000-1065	6	
	7	4	4000-1105		
	9	6	4000-1115		
	11	8	4000-1125		
	13	10	4000-1135		
	15	12	4000-1145		
	17	14	4000-1155		
	19	16	4000-1165		

Примечание: 7F набор поставляется без проводникового катетера, адаптированного к проводнику .035 дюйма  
 Note: the 7F set is supplied without a guiding catheter, adapted to .035 inch guide wire

# Билиарный эндопротез, прямой



## Билиарный эндопротез, прямой

Билиарный эндопротез для лечения доброкачественного и злокачественного стеноза желчных протоков посредством размещения ERCP (холангиопанкреатографией)

## Biliary Endoprosthesis, straight

Biliary endoprosthesis for treatment of benign and malignant stenoses of the biliary ducts through ERCP placement



Выпрямитель (поддержка вставки)  
Straightener (insertion support)

F	Длина / Length см		Каталожный номер отдельного стента, адаптированного к проводнику .035 дюйма Order Code single stent adapted to .035 inch guide wire	Каталожный номер отдельного стента, адаптированного к проводниковому катетеру Order Code single stent adapted to guiding catheter	Рекомендованный проводниковый катетер Recommended Guiding Catheter	OptiLen полиэтилен Polyethylene
	A	B			F	
7	7	4	4000-0800		без without	
	9	6	4000-0810			
	11	8	4000-0820			
	13	10	4000-0830			
8,3	7	4		4000-0903	4	Упаковка: 5 штук Box: 5 units
	9	6		4000-0913		
	11	8		4000-0923		
	13	10		4000-0933		
10	7	4		4000-1003	6	
	9	6		4000-1013		
	11	8		4000-1023		
	13	10		4000-1033		
	15	12		4000-1043		
	17	14		4000-1053		
11,4	7	4		4000-1103	6	
	9	6		4000-1113		
	11	8		4000-1123		
	13	10		4000-1133		
	15	12		4000-1143		
	17	14		4000-1153		
	19	16		4000-1163		



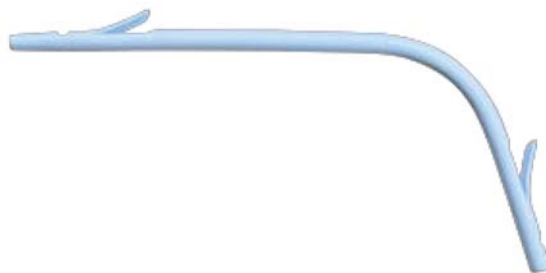
# Набор с билиарным эндопротезом, изогнутым односторонне

## Набор с билиарным эндопротезом, изогнутым односторонне

Билиарный эндопротез для лечения доброкачественного и злокачественного стеноза желчных протоков посредством размещения ERCP (холангиопанкреатографией)

## Biliary Endoprosthesis Set, bent

Biliary endoprosthesis for treatment of benign and malignant stenoses of the biliary ducts through ERCP placement



Адаптер  
Adapter

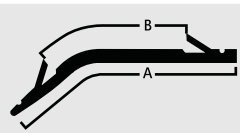
Проводниковый катетер (PTFE), длина 220 см  
Guiding catheter (PTFE), length 220 cm

Толкатель, длина 180 см  
Pusher, length 180 cm

▲  
Платиновый маркер  
Platinum marker



Выпрямитель (поддержка вставки)  
Straightener (insertion support)

F	Длина / Length см		Каталожный номер набора Order Code Set	Проводниковый катетер Guiding Catheter	OptiLen полиэтилен Polyethylene
	A	B			
7	7	4	4000-1605	без without	
	9	6	4000-1615		
	11	8	4000-1625		
	13	10	4000-1635		
8,3	7	4	4000-1705	4	
	9	6	4000-1715		
	11	8	4000-1725		
	13	10	4000-1735		
10	7	4	4000-1805	6	
	9	6	4000-1815		
	11	8	4000-1825		
	13	10	4000-1835		
11,4	7	4	4000-1905	6	Упаковка: 5 штук Box: 5 units
	9	6	4000-1915		
	11	8	4000-1925		
	13	10	4000-1935		

Примечание: 7F набор поставляется без проводникового катетера, адаптированного к проводнику .035 дюйма  
Note: the 7F set is supplied without a guiding catheter, adapted to .035 inch guide wire

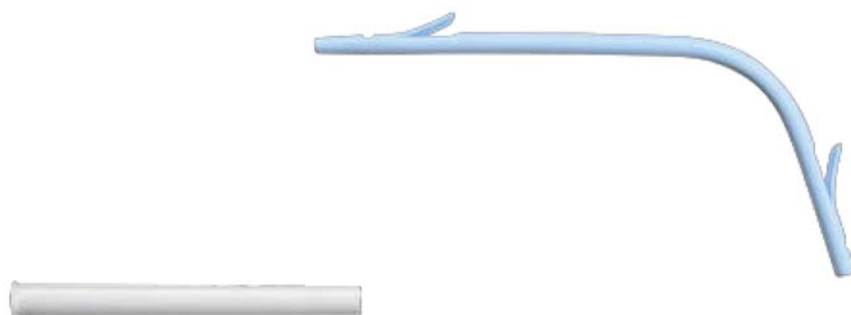


## Билиарный эндопротез, изогнутый односторонне

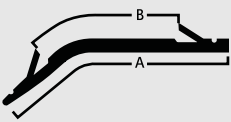
Билиарный эндопротез для лечения доброкачественного и злокачественного стеноза желчных протоков посредством размещения ERCP (холангиопанкреатографией)

## Biliary Endoprosthesis, bent

Biliary endoprosthesis for treatment of benign and malignant stenoses of the biliary ducts through ERCP placement



Выпрямитель (поддержка вставки)  
Straightener (insertion support)

F	Длина / Length cm		Каталожный номер отдельного стента, адаптированного к проводнику .035 дюйма Order Code single stent adapted to .035 inch guide wire	Каталожный номер отдельного стента, адаптированного к проводниковому катетеру Order Code single stent adapted to guiding catheter	Рекомендованный проводниковый катетер Recommended Guiding Catheter	OptiLen полиэтилен Polyethylene
	A	B			F	
7	7	4	4000-1600		без without	
	9	6	4000-1610			
	11	8	4000-1620			
	13	10	4000-1630			
8,3	7	4		4000-1703	4	Упаковка: 5 штук Box: 5 units
	9	6		4000-1713		
	11	8		4000-1723		
	13	10		4000-1733		
10	7	4		4000-1803	6	
	9	6		4000-1813		
	11	8		4000-1823		
	13	10		4000-1833		
	15	12		4000-1843		
	17	14		4000-1853		
11,4	19	16		4000-1863	6	
	7	4		4000-1903		
	9	6		4000-1913		
	11	8		4000-1923		
	13	10		4000-1933		
	15	12		4000-1943		
	17	14		4000-1953		
	19	16		4000-1963		



# Билиарный эндопротез, пигтейл

## Билиарный эндопротез, пигтейл


Билиарный эндопротез для лечения доброкачественного и злокачественного стеноза желчных протоков посредством размещения ERCP (холангиопанкреатографией)

## Biliary Endoprosthesis, pigtail

Biliary endoprosthesis for treatment of benign and malignant stenoses of the biliary ducts through ERCP placement



Выпрямитель (поддержка вставки)  
Straightener (insertion support)

F	Длина / Length см		Каталожный номер отдельного стента, адаптированного к проводнику .035 дюйма Order Code single stent adapted to .035 inch guide wire	Каталожный номер Отдельный толкатель Order Code single pusher	GastroSoft полиуретан Polyurethane
	A	B			
7	7	5	4000-5400	4000-0070	 <p>Упаковка: 5 штук Box: 5 units</p>
	9	7	4000-5410		
	11	9	4000-5420		
	13	11	4000-5430		
8	7	5	4000-5500	4000-0080	
	9	7	4000-5510		
	11	9	4000-5520		
	13	11	4000-5530		
9	7	5	4000-5600	4000-0080	
	9	7	4000-5610		
	11	9	4000-5620		
	13	11	4000-5630		
10	7	5	4000-5700	4000-0012	
	9	7	4000-5710		
	11	9	4000-5720		
	13	11	4000-5730		



# Билиарный эндопротез, двойной пигтейл



## Билиарный эндопротез, двойной пигтейл

## Biliary Endoprosthesis, double pigtail

Билиарный эндопротез для лечения доброкачественного и злокачественного стеноза желчных протоков посредством размещения ERCP (холангиопанкреатографией)

Biliary endoprosthesis for treatment of benign and malignant stenoses of the biliary ducts through ERCP placement



Выпрямитель (поддержка вставки)  
Straightener (insertion support)

F	Длина / Length cm		Каталожный номер отдельного стента, адаптированного к проводнику .035 дюйма Order Code single stent adapted to .035 inch guide wire	Каталожный номер Отдельный толкатель Order Code single pusher	GastroSoft полиуретан Polyurethane
	A	B			
7	7	3	4000-4810	4000-0070	
	9	5	4000-4820		
	11	7	4000-4840		
	13	9	4000-4850		
8	7	3	4000-4910	4000-0080	
	9	5	4000-4920		
	11	7	4000-4940		
	13	9	4000-4950		
9	7	3	4000-5010	4000-0080	Упаковка: 5 штук Box: 5 units
	9	5	4000-5020		
	11	7	4000-5040		
	13	9	4000-5050		
10	5	1	4000-5100	4000-0012	
	7	3	4000-5110		
	9	5	4000-5120		
	10	6	4000-5130		
	11	7	4000-5140		
	13	9	4000-5150		
	14	10	4000-5160		
	15	11	4000-5170		
	17	13	4000-5180		
19	15	4000-5190			



# Набор с билиарным эндопротезом, "MultiFlap"

## Набор с билиарным эндопротезом, "MultiFlap"

Билиарный эндопротез для лечения доброкачественного и злокачественного стеноза желчных протоков посредством размещения ERCP (холангиопанкреатографией)

## Biliary Endoprosthesis Set, MultiFlap

Biliary endoprosthesis for treatment of benign and malignant stenoses of the biliary ducts through ERCP placement



Адаптер  
Adapter

Проводниковый катетер (PTFE), длина 220см  
Guiding catheter (PTFE), length 220 cm

Толкатель, длина 180 см  
Pusher (polypropylene), length 180 cm

Платиновый маркер  
Platinum marker



Выпрямитель (поддержка вставки)  
Straightener (insertion support)

F	Длина / Length см		Каталожный номер набора Order Code Set	Проводниковый катетер Guiding Catheter	PTFE
	A	B			
8,3	6	2	4000-2005	4	
	8	4	4000-2015		
	11	7	4000-2025		
	14	10	4000-2035		
10	6	2	4000-2105	6	Упаковка: 5 штук Box: 5 units
	8	4	4000-2115		
	11	7	4000-2125		
	14	10	4000-2135		
11,4	6	2	4000-2205	6	Упаковка: 5 штук Box: 5 units
	8	4	4000-2215		
	11	7	4000-2225		
	14	10	4000-2235		

# Билиарный эндопротез, "MultiFlap"



## Билиарный эндопротез, "MultiFlap"

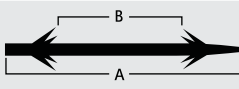
Билиарный эндопротез для лечения доброкачественного и злокачественного стеноза желчных протоков посредством размещения ERCP (холангиопанкреатографией)

## Biliary Endoprosthesis, MultiFlap

Biliary endoprosthesis for treatment of benign and malignant stenoses of the biliary ducts through ERCP placement



Выпрямитель (поддержка вставки)  
Straightener (insertion support)

F	Длина / Length см		Каталожный номер отдельного стента, адаптированного к проводнику .035 дюйма Order Code single stent adapted to .035 inch guide wire	Рекомендуемый проводниковый катетер Recommended Guiding Catheter	PTFE
	A	B			
8,3	6	2	4000-2003	4	 Упаковка: 5 штук Box: 5 units
	8	4	4000-2013		
	11	7	4000-2023		
	14	10	4000-2033		
10	6	2	4000-2103	6	Упаковка: 5 штук Box: 5 units
	8	4	4000-2113		
	11	7	4000-2123		
	14	10	4000-2133		
11,4	6	2	4000-2203	6	Упаковка: 5 штук Box: 5 units
	8	4	4000-2213		
	11	7	4000-2223		
	14	10	4000-2233		



# Набор для введения в желчные протоки

## Набор для введения в желчные протоки

Набор для введения в желчные протоки для размещения билиарного стента, адаптированного к проводнику .035 дюйма

## Bile Duct Introduction Set

Bile duct introduction set for biliary stent placement, adapted to a .035 inch guide wire



Толкатель, длина 180 см  
Pusher (polypropylene), length 180 cm

- 7 F (полипропилен)
- 8,3 F (полиэтилен)
- 10 F (полиэтилен)
- 11,4 F (полиэтилен)



Адаптер  
Adapter

# Набор для введения в желчные протоки



Система в сборе  
Assembled

**Заметка:**

4F проводниковый катетер и 8,3F толкатель используются для 8,3F билиарного стента

6F проводниковый катетер и 10F толкатель используются для 10F билиарного стента

6F проводниковый катетер и 11,4F толкатель используются для 11,4F билиарного стента

*Note:*

*A 4F guiding catheter and a 8.3F pusher are used for the 8.3F biliary stent.*

*A 6F guiding catheter and a 10F pusher are used for the 10F biliary stent.*

*A 6F guiding catheter and a 11.4F pusher are used for the 11.4F biliary stent.*

	Каталожный номер набора <i>Order Code Set</i>	Адаптирован к проводниковому катетеру <i>Adapted to guide wire</i>	Каталожный номер отдельного толкателя <i>Order Code single pusher</i>	OptiLen полиэтилен <i>Polyethylene</i>
F		дюйм		
7			4000-0070	Упаковка: 5 штук <i>Box: 5 units</i>
8,3	4000-0083	.035	4000-0080	
10	4000-0010	.035	4000-0012	
11,4	4000-0014	.035	4000-0016	



# Зонд назобилиарный

## Зонд назобилиарный

для дренажа и промывания желчных - и панкреатических протоков

## Nasobiliary Probe

for the drainage and irrigation of the biliary- and pancreatic ducts



	Длина Length	Каталожный номер «крендель» Order Code Pretzel	Каталожный номер «петля» Order Code Loop	Адаптирован к проводнику Adapted to guide wire	OptiLen полиэтилен Polyethylene
F	см			дюйм	
7	290	4000-0100	4000-0120	.035	Упаковка: 5 штук Box: 5 units



## Зонд дуоденальный

Рентгеноконтрастный зонд для получения изображения дуоденального тракта

## *Duodenal Probe*

*Radiopaque probe for imaging of the duodenal tract*



Дуоденальный катетер, длина 150см  
*Duodenal catheter, length 150 cm*



Дуоденальный проводник с рукояткой из нержавеющей стали  
*Duodenal guide wire with stainless steel handle*



Адаптер-воронка с Luer-Lock «папа»  
*Funnel adapter with male Luer-Lock*

	Каталожный номер набора <i>Order Code Set</i>		<b>OptiSoft</b> мягкий полиуретан <i>Soft-Polyurethane</i>
F			
10	4000-0150	Катетер, 16 боковых отверстий, дистальный конец закрыт <i>Catheter, 16 side holes, distal end closed</i>	Упаковка: 5 штук <i>Box: 5 units</i>



## Перкутанные дренажи

Набор для дренажа абсцессов (OD)	27
Набор для дренажа абсцессов (GastroSoft)	29
Набор для дренажа абсцессов - "Locco Set"	31
Набор для дренажа абсцессов по Seldinger	33
Набор для прямой пункции	35
Отдельный катетер (NephroLen)	36
Отдельный катетер (NephroSoft)	37
Отдельный катетер (OD)	38





## *Percutaneous Drainages*

<i>Abscess Drainage Set (OD)</i>	27
<i>Abscess Drainage Set (GastroSoft)</i>	29
<i>Abscess Drainage Set - „Locco Set“</i>	31
<i>Abscess Drainage Set in Seldinger Technique</i>	33
<i>Direct Puncture Set</i>	35
<i>Single Catheter (NephroLen)</i>	36
<i>Single Catheters (NephroSoft)</i>	37
<i>Single Catheters (OD)</i>	38



# Набор для дренажа абсцессов

## Набор для дренажа абсцессов (OD)

Универсальный набор для дренажа абсцессов "OD" для дренажа вязких жидкостей

## Abscess Drainage Set (OD)

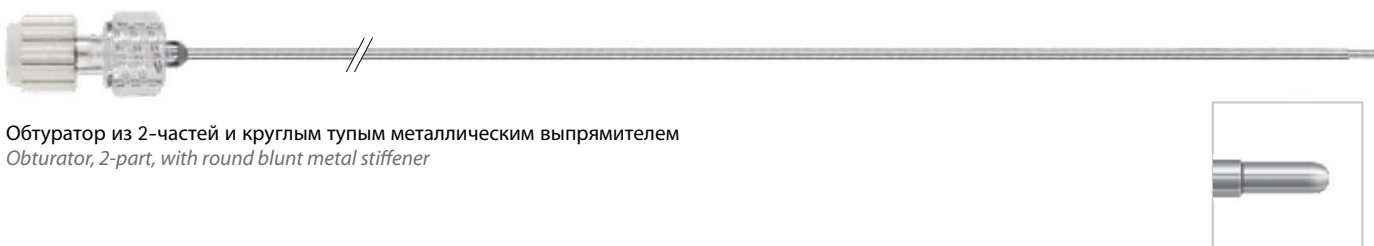
Universal abscess drainage set in „OD“ for the drainage of viscous fluids



Катетер для дренажа абсцессов  
*Abscess drainage catheter*



Игла для пункции, из 2-х частей, УЗ-заточка, диаметр 1,3мм (17,5G), 200мм длиной  
*Puncture needle, 2-part, US-Cut, Ø 1.3 mm (17.5 G), 200 mm long*



Обтуратор из 2-частей и круглым тупым металлическим выпрямителем  
*Obturator, 2-part, with round blunt metal stiffener*



Проводник сменный по Schueller, диаметр .035 дюйма, длина 100см, гибкий участок (10см), жесткий shaft (40см), гибкий кончик, 3мм J-загиб  
*Exchange guide wire acc. to Schueller, Ø .035 inch, 100 cm long, flexible tip (10 cm), rigid shaft (40 cm), flexible end, 3 mm J-curved*

# Набор для дренажа абсцессов



Дилаторы, 20 см длиной  
Dilators, 20 cm long



2-х ходовой краник, Luer-Lock «мама»,  
вращение «папа»  
2-way stop cock, female Luer-Lock,  
male rotating



Adapter, männlicher Luer-Lock, rotierend und kleiner Trichter, 10 cm lang  
Adapter, male Luer-Lock, rotating and small funnel, 10 cm long

Каталожный номер Order Code	Длина катетера Catheter Length	Диаметр катетера Ø Catheter	Длина обтуратора Obturator Length	Диаметр обтуратора Ø Obturator	Диаметр дилатора Ø Dilator	OD мягкий полиуретан Soft-Polyurethane
	см	F	мм	мм	F	
1549-0500	30	8	330	1,3	6 / 8	Упаковка: 5 штук Box: 5 units
1549-0550	40		430			
1549-0800	30	10	330	1,5	6 / 8 / 10 / 12	
1549-0850	40		430			
1549-0900	30	12	330	1,8	6 / 8 / 10 / 12 / 14	
1549-0950	40		430			
1549-1000	30	14	330	1,8	6 / 8 / 10 / 12 / 14 / 16	
1549-1050	40		430			
1549-1100	30	16	330	1,8	6 / 8 / 10 / 12 / 14 / 16 / 18	
1549-1150	40		430			



# Набор для дренажа абсцессов

## Набор для дренажа абсцессов (GastroSoft)

Набор для дренажа абсцессов "GastroSoft" с четырьмя большими дренажными отверстиями используется для дренирования накопленных внутриабдоминальных жидкостей

## Abscess Drainage Set (GastroSoft)

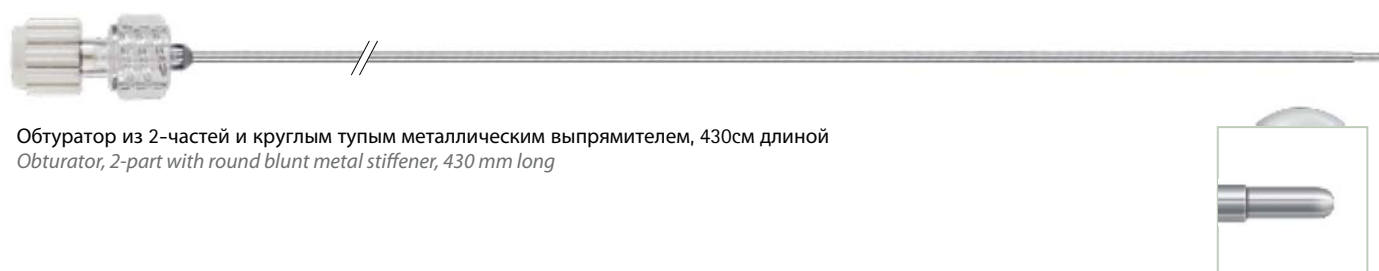
Abscess Drainage Set in „GastroSoft“ with four large drainage holes is used to drain accumulated intraabdominal fluids



Катетер для дренажа абсцессов  
*Abscess drainage catheter*



Игла для пункции, из 2-х частей, УЗ-заточка, диаметр 1,3мм (17,5G), 200мм длиной  
*Puncture needle, 2-part, US-Cut, Ø 1.3 mm (17.5 G), 200 mm long*



Обтуратор из 2-частей и круглым тупым металлическим выпрямителем, 430см длиной  
*Obturator, 2-part with round blunt metal stiffener, 430 mm long*



Проводник с покрытием PTFE, диаметр .035 дюйма, длина 100см, 3мм J-загиб, гибкий кончик, фиксированный сердечник  
*Guide wire, PTFE coated, Ø .035 inch, 100 cm long, 3 mm j-curved, flexible tip, fixed core*

# Набор для дренажа абсцессов



Дилаторы, 20 см длиной  
*Dilators, 20 cm long*



2-х ходовой краник, Luer-Lock «мама»,  
вращение «папа»  
*2-way stop cock, female Luer-Lock,  
male rotating*



Адаптер, Luer-Lock «папа», вращающийся и маленькая воронка, 10см длиной  
*Adapter, male Luer-Lock, rotating and small funnel, 10 cm long*

Каталожный номер <i>Order Code</i>	Диаметр катетера <i>Ø Catheter</i>	Длина катетера <i>Catheter Length</i>	Диаметр дилатора <i>Ø Dilator</i>	Каталожный номер отдельного катетера <i>Order Code Single catheter</i>	GastroSoft полиуретан <i>Polyurethane</i>
	CH	см	F		
1577-0500	8	30	6 / 8 / 10	1577-0510	Упаковка: 5 штук <i>Box: 5 units</i>
1577-0700	10		6 / 8 / 10 / 12	1577-0710	
1577-0900	12		8 / 10 / 12 / 14	1577-0910	
1577-1000	14		8 / 10 / 12 / 14 / 16	1577-1010	
1577-1100	16		8 / 10 / 12 / 14 / 16 / 18	1577-1110	



# Набор для дренажа абсцессов – “Locco Set”

## Набор для дренажа абсцессов “Locco Set”

Набор для дренажа абсцессов “NephroSoft” для внешнего дренажа вязких жидкостей.

Примечание: включение металлического выпрямителя из двух частей с расширенным obturator способствует более легкой сборке и введению

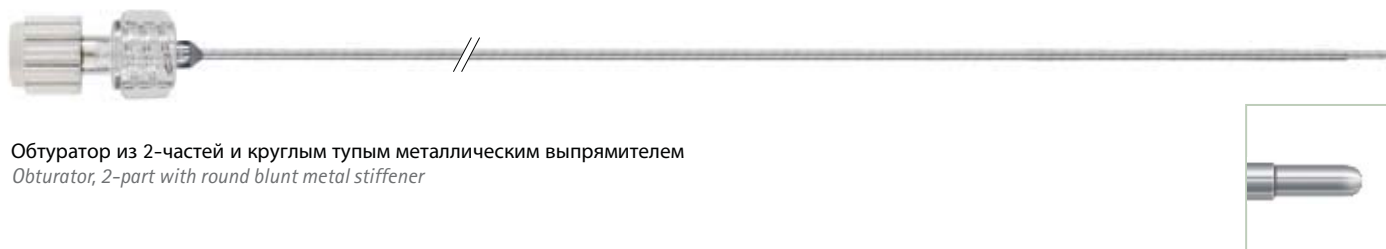
## Abscess Drainage Set - „Locco Set”

Abscess drainage in „NephroSoft” for external drainage of viscous fluids

Note: Including two-part metal straightener with extended obturator for easy assembling and insertion



Катетер для дренажа абсцессов («петля»)  
Abscess loop catheter



Обтуратор из 2-частей и круглым тупым металлическим выпрямителем  
Obturator, 2-part with round blunt metal stiffener



2-way stop cock, female Luer-Lock, male rotating

# Набор для дренажа абсцессов – “Locco Set”



Катетер для дренажа абсцессов  
*Abscess catheter*



Обтуратор из 2-частей и круглым тупым металлическим выпрямителем  
*Obturator, 2-part with round blunt metal stiffener*



2-х ходовой краник, Luer-Lock «мама», «папа» вращение  
*2-way stop cock, female Luer-Lock, male rotating*

Каталожный номер пигтейл <i>Order Code Pigtail</i>	Каталожный номер «петля» <i>Order Code Loop-technique</i>	Диаметр катетера <i>Ø Catheter</i>	Длина катетера <i>Catheter Length</i>	Диаметр обтуратор <i>Ø Obturator</i>	Длина обтуратора <i>Obturator Length</i>	NephoSoft полиуретан <i>Polyurethane</i>
		F	см	мм	мм	
1630-0500	1631-0500	8	40	1,30	430	Упаковка: 5 штук <i>Box: 5 units</i>
1630-0800	1631-0800	10		1,50		
1630-0900	1631-0900	12		1,50		
1630-1000	1631-1000	14		1,80		



# Набор для дренирования абсцессов по Seldinger

## Набор для дренирования абсцессов по Seldinger

## *Abscess Drainage Set in Seldinger Technique*

Набор для дренирования абсцессов для дренирования вязких жидкостей

*Abscess Drainage set for the drainage of viscous fluids*



Катетер-корзинка с выпрямителем  
*Basket catheter with straightener*



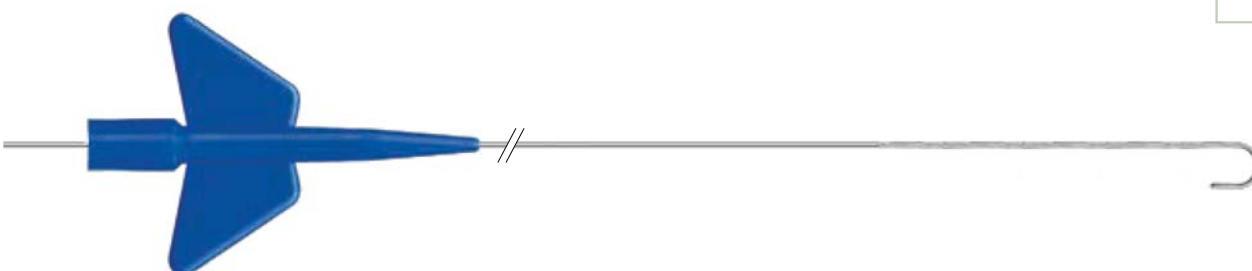
Выпрямитель (2 в наборе)  
*Straightener (Set contains 2 pieces)*



Игла для пункции из 3-х частей, УЗ-заточка, диаметр 1,3мм (17,5G), 200мм длиной  
*3-part Puncture needle, US-Cut, Ø 1.3 mm (17.5 G), 200 mm long*



Игла Chiba, УЗ-заточка, диаметр 0,7мм (22G), 280мм длиной  
*Chiba needle, US-Cut, Ø 0.7 mm (22 G), 280 mm long*



Проводник сменный по Schueller, диаметр .035 дюйма, длина 100см, гибкий участок (10см), жесткий шaft (40см), гибкий кончик, 3мм J-загиб  
*Exchange guide wire acc. to Schueller, ø .035 inch, 90 cm long, flexible tip (10 cm), rigid shaft (40 cm), flexible end, 3 mm J-curved*



# Набор для дренажа абсцессов по Seldinger



Дилатор, 20см длиной  
*Dilator, 20 cm long*



Мешок для сбора мочи, 2 л, с бактериальным фильтром  
*Urine bag, 2 l with bacteria filter*



Дренажная трубка, Luer-Lock «мама»/ «папа», вращающийся, 70см длиной  
*Drainage tube, female/male Luer-Lock, rotating, 70 cm*



2-х ходовой краник, Luer-Lock «мама», «папа» вращение  
*2-way stop cock, female Luer-Lock, male rotating*

Каталожный номер <i>Order Code</i>	Диаметр катетера <i>Ø Catheter</i>	Длина катетера <i>Catheter Length</i>	Диаметр дилатора <i>Ø Dilator</i>	NeproSoft полиуретан <i>Polyurethane</i>
	CH	см	F	
1594-0800	10	40	6 / 8 / 10 / 12	Упаковка: 5 штук <i>Box: 5 units</i>
1594-0900	12		6 / 8 / 10 / 12 / 14	
1594-1000	14		6 / 8 / 10 / 12 / 14 / 16	
1594-1100	16		6 / 8 / 10 / 12 / 14 / 16 / 18	



# Набор для прямой пункции

## Набор для прямой пункции

Универсальный набор для прямой пункции "OD" для внешнего дренажа вязких жидкостей

Примечание: Игла из двух частей с obturator способствует сборке и безопасности пункции

## *Direct Puncture Set*

*Universal direct puncture set in „OD“ for the external drainage of viscous fluids*

*Note: Two-part needle with obturator facilitates assembling and safe puncture*



Катетер «петля» для абсцессов  
*Abscess loop catheter*



Катетер для дренажа абсцессов  
*Abscess drainage catheter*



## КОМПОНЕНТЫ НАБОРА / SET COMPONENTS



Игла для пункции, из 2-х частей, заточка Trocar  
Puncture needle 2-part, Trocar cut



2-х ходовой краник, Luer-Lock «мама»,  
вращение «папа»  
2-way stop cock, female Luer-Lock,  
male rotating



Адаптер, Luer-Lock «папа», вращающийся и маленькая воронка, 10см длиной  
Adapter, male Luer-Lock, rotating and small funnel, 10 cm long

Каталожный номер пигтейл <i>Order Code Pigtail</i>	Каталожный номер «петля» <i>Order Code Loop-technique</i>	Диаметр катетера <i>Ø Catheter</i>	Длина катетера <i>Catheter Length</i>	OD мягкий полиуретан <i>Soft-Polyurethane</i>
		F	см	
1554-0500	1559-0500	8	30	Упаковка: 5 штук <i>Box: 5 units</i>
1554-0800	1559-0800	10		
1554-0900	1559-0900	12		
1554-1000	1559-1000	14		



## Отдельные позиции

### Отдельный катетер (Nephrolen)

### Single Catheter (NephroLen)



Катетер пигтейл  
Pigtail catheter

Диаметр катетера Ø Catheter	Длина Length	Катетер пигтейл Pigtail Catheter	NephroLen мягкий полиуретан Soft-Polyethylene
F	см		
6	40	1561-0100	Упаковка: 10 штук Box: 10 units
7		1561-0300	
8		1561-0400	
9		1561-0500	
10		1561-0600	
12		1561-0700	



## Отдельные катетеры (NephroSoft) *Single Catheters (NephroSoft)*



Катетер пигтейл  
*Pigtail catheter*



Катетер «петля»  
*Loop catheter*



Катетер «корзинка»  
*Basket catheter*

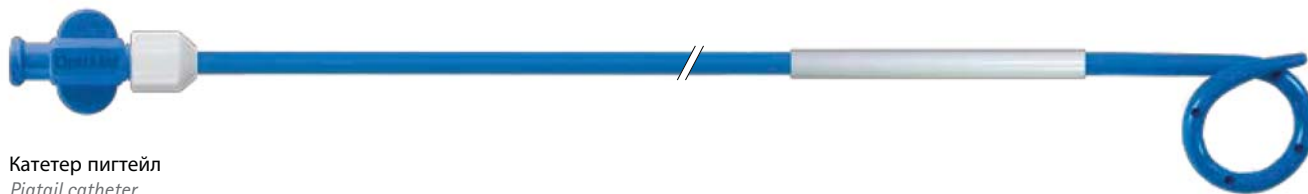
Диаметр катетера Ø Catheter	Длина Length	Катетер пигтейл Pigtail Catheter	Катетер «петля» Loop Catheter	Катетер «корзинка» Basket Catheter	NephroSoft полиуретан Polyurethane
F	см				
6	40	1591-0100	1593-0100		
7		1591-0300	1593-0300		
8		1591-0500	1593-0500		
9		1591-0700	1593-0700		
10		1591-0800		1595-0800	
12		1591-0900		1595-0900	
14		1591-1000		1595-1000	
16		1591-1100		1595-1100	
		Упаковка: 10 штук Box: 10 units	Упаковка: 10 штук Box: 10 units	Упаковка: 5 штук Box: 5 units	



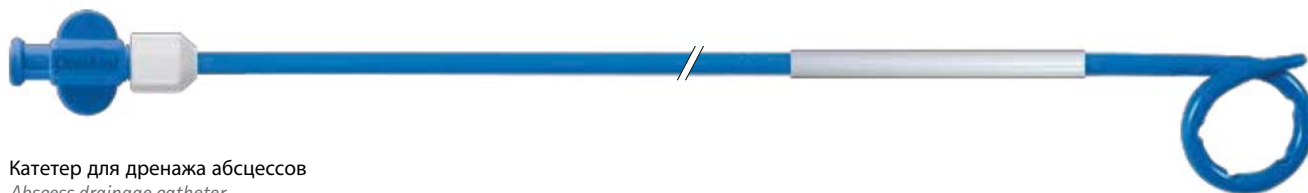
# Отдельные позиции

## Отдельные катетеры (OD)

## Single Catheters (OD)



Катетер пигтейл  
*Pigtail catheter*



Катетер для дренажа абсцессов  
*Abscess drainage catheter*

Диаметр катетера <i>Ø Catheter</i>	Длина <i>Length</i>	Катетер пигтейл <i>Pigtail Catheter</i>	Катетер для дренажа абсцессов <i>Abscess Drainage Catheter</i>	OD мягкий полиуретан <i>Soft-Polyurethane</i>
F	см			
6	40	1541-0100		Упаковка: 10 штук <i>Box: 10 units</i>
7	40	1541-0300		
8	30	1541-0500	1550-0500	
8	40		1550-0550	
9	40	1541-0700		
10	30		1550-0800	
10	40	1541-0800	1550-0850	
12	40	1541-0900		
14	40	1541-1000		
16	30		1550-1100	
16	40	1541-1100		



Желудочно-кишечное анкерное устройство

*Gastrointestinal Anchor*

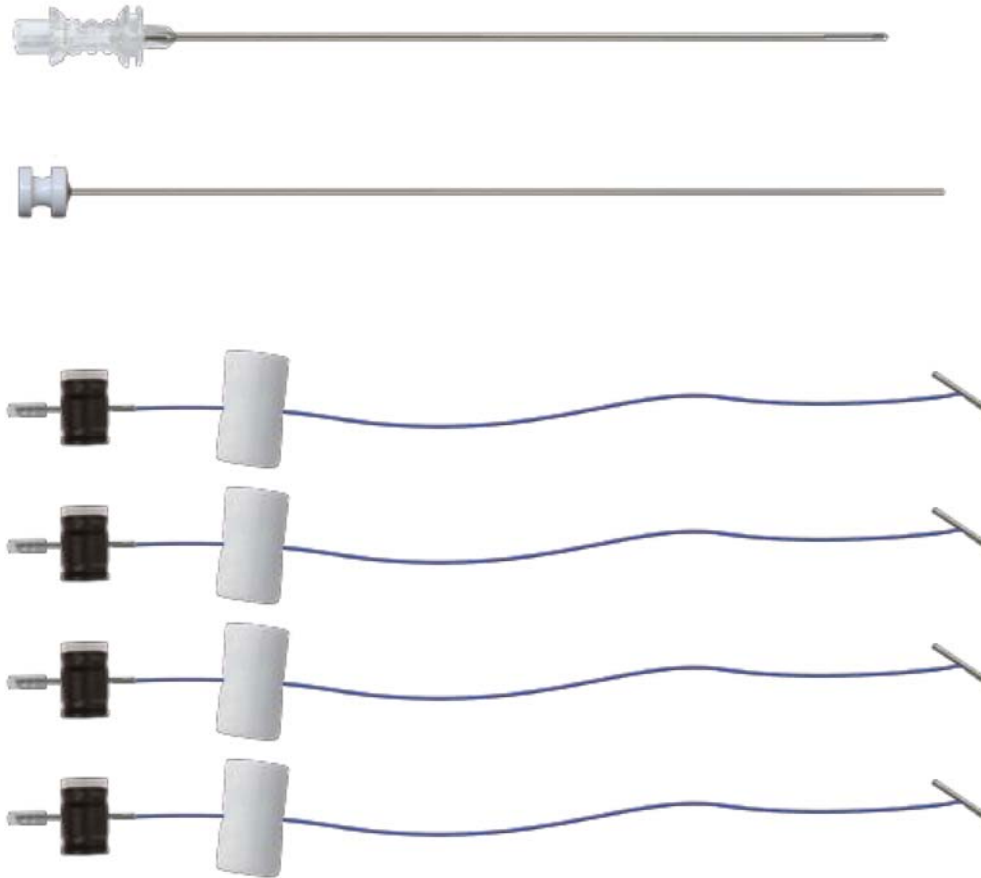
T-PEX анкерное устройство в наборе 135

*T-PEX Anchor Set*

135



# T-PEX анкерное устройство в наборе



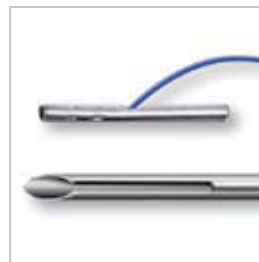
## Быстро - *Fast*



Быстрый фиксатор значительно уменьшает время операции по закреплению анкерных устройств из-за отсутствия шва на брюшной стенке.

*Quick release fastener reduces operation time extensively due to absence of the suture on the abdomen wall*

## Легко - *Easy*



Продольный паз в наконечнике иглы способствует легкой вставке анкерного устройства

*Longitudinal groove in the needle tip allows easy insertion of the anchor*

## Безопасно - *Safe*



4 анкерных устройства гарантируют тесный и постоянный контакт между внешней стенкой желудка и брюшной стенкой

*4 anchors ensure a close and permanent contact between outer gastric wall and abdomen wall*



# T-PEX анкерное устройство в наборе

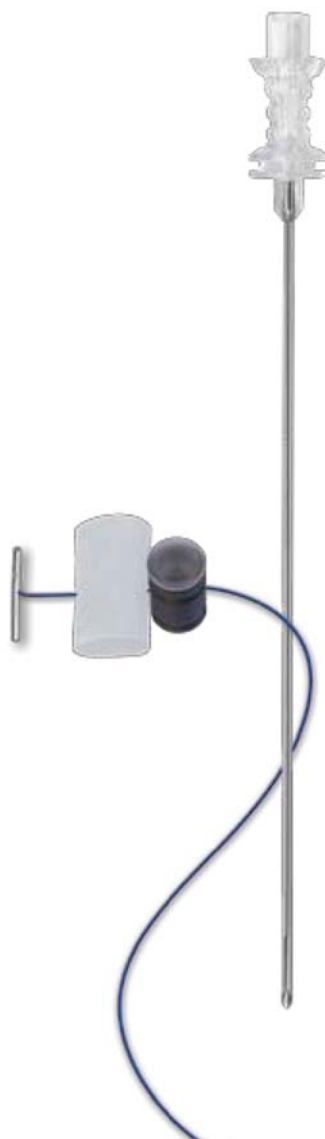


## T-PEX анкерное устройство в наборе

Желудочно-кишечное анкерное устройство для перкутанной гастростомы

## T-PEX Anchor Set

Gastrointestinal anchor for percutaneous gastrostomy



Канюля для пункции <i>Puncture Cannula</i>		Анкерное устройство <i>Anchor</i>		Каталожный номер <i>Order Code</i>	
Диаметр <i>Diameter</i>	Длина <i>Length</i>	Длина <i>Length</i>	Количество <i>Number</i>		
G	мм	мм			
18	150	10	4	1418-0150	Упаковка: 5 штук <i>Box: 5 units</i>

# OptiMed

global care



Эксклюзивный дистрибьютор  
на территории Российской Федерации:  
ООО "ЭКСПАНКО - медикал"  
125009, Москва, Б. Кисловский пер., д.9 стр. 1  
тел./факс: (495) 925 88 64  
office@expanco.ru, info@expanco.ru  
www.expanco.ru

